

**Российская Федерация  
Республика Алтай  
Администрация  
муниципального образования  
«Чойский район»**

**Россия Федерациязы  
Алтай Республиканын  
«Чой аймак»  
муниципал тозолмо  
администрациязы**

## **ПОСТАНОВЛЕНИЕ**

**Ј Ò П**

**08 сентября 2022 года**

**с.Чоя**

**№ 611**

### **Об утверждении схемы расположения земельного участка с условным номером 04:02:000000:49:3У1**

В соответствии с пунктом 14 статьи 11.10 Земельного Кодекса Российской Федерации, пунктом 2, статьи 3.3. Федерального Закона от 25 октября 2001года № 137-ФЗ «О введении в действие Земельного Кодекса Российской Федерации», приказом Министерства экономического развития Российской Федерации от 1 сентября 2014 года №540 «Об утверждении классификатора видов разрешенного использования земельных участков», на основании заявления Главы крестьянского (фермерского) хозяйства Клешнина Николая Ивановича от 06 сентября 2022 года, Администрация муниципального образования «Чойский район»

### **ПОСТАНОВЛЯЕТ:**

1. Утвердить схему расположения земельного участка 04:02:000000:49:3У1 в кадастровом квартале 04:02:040901 общей площадью 77319 кв.м., местоположение: Российская Федерация, Республика Алтай, Чойский район, муниципальное образование «Паспаульское сельское поселение». Категория земель - земли запаса.
2. Схема расположения земельного участка на кадастровом плане территории является обязательным приложением к настоящему постановлению, прилагается.
3. Заявителю обеспечить выполнение кадастровых работ в целях государственного учета земельного участка.
4. Срок действия настоящего постановления составляет два года.
5. Настоящее постановление вступает в силу с момента его подписания.
6. Контроль за исполнением настоящего постановления возложить на исполняющего обязанности Первого заместителя Главы администрации муниципального образования «Чойский район» по экономическому развитию

сельскому хозяйству, имущественным и земельным отношениям администрации муниципального образования «Чойский район».

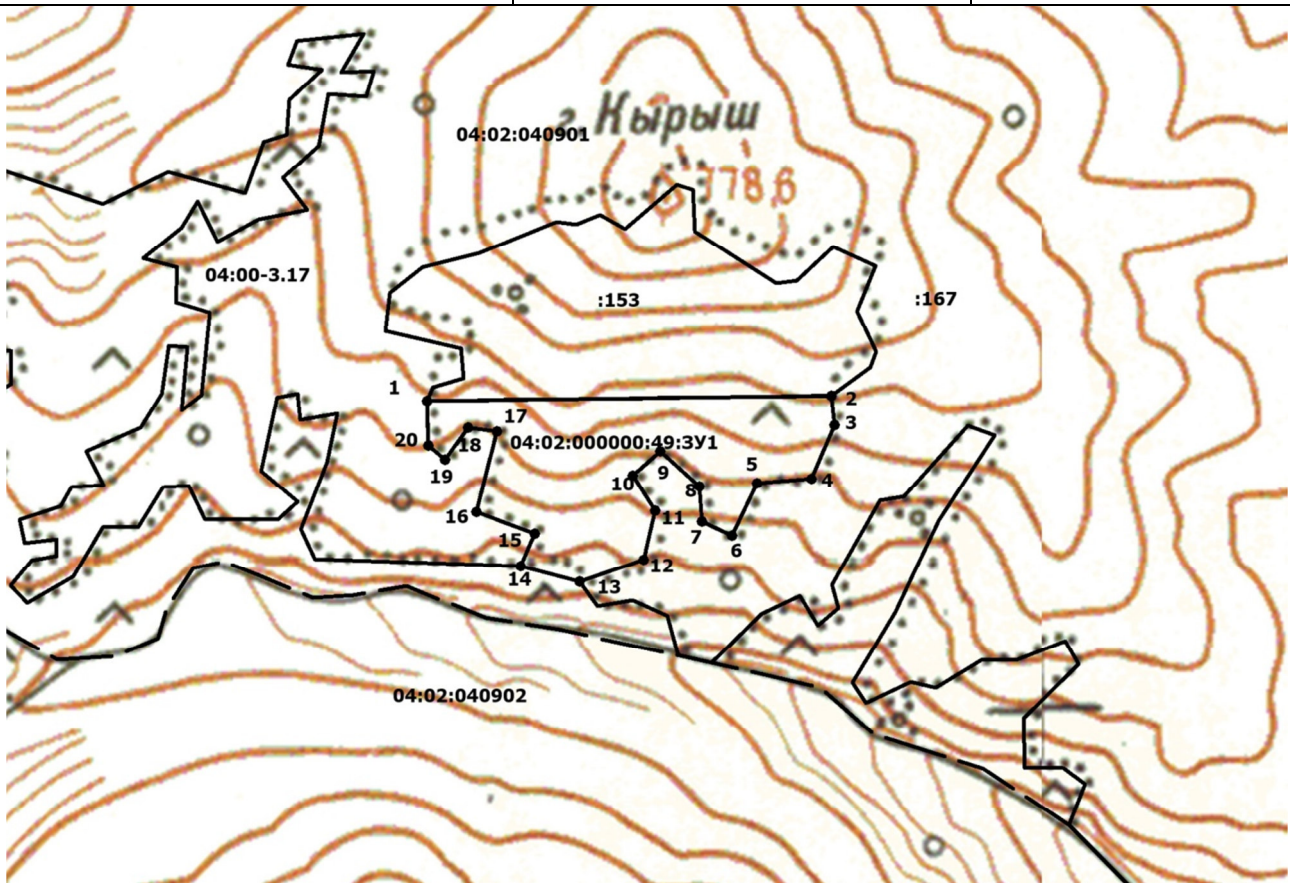
Глава муниципального образования  
«Чойский район»

И.А. Русских

Утверждена:  
 Постановлением администрации  
 муниципального образования «Чойский район»  
 № 611 от 08 сентября 2022 года

**СХЕМА РАСПОЛОЖЕНИЯ ЗЕМЕЛЬНОГО УЧАСТКА НА КАДАСТРОВОМ ПЛАНЕ ТЕРРИТОРИИ**

Условный номер земельного участка <b>04:02:000000:49:3У1</b>		Система координат: МСК-04. Зона 1	
Площадь земельного участка <b>77319 м<sup>2</sup></b>			
Обозначение характерных точек границ	Координаты, м		
	X	Y	
1	639536.92	1354731.84	
2	639554.76	1355265.43	
3	639516.52	1355270.67	
4	639445.43	1355241.69	
5	639437.58	1355170.09	
6	639368.52	1355137.94	
7	639386.27	1355097.77	
8	639432.54	1355093.92	
9	639476.86	1355040.92	
10	639444.52	1355005.74	
11	639399.29	1355035.70	
12	639334.15	1355022.00	
13	639304.06	1354938.03	
14	639322.57	1354859.76	
15	639365.40	1354877.54	
16	639392.30	1354799.55	
17	639498.43	1354824.56	
18	639503.32	1354786.17	
19	639460.13	1354756.88	
20	639478.76	1354734.57	
1	639536.92	1354731.84	



**Условные обозначения**

**Масштаб 1:10000**

- граница земельного участка установленная в соответствии с федеральным законодательство
  - граница образуемого земельного участка
  - 1 - характерная точка границы образуемого земельного участка
- 04:02:000000:49 :3У1- образуемый земельный участок  
 :153 - кадастровый номер земельного участка  
 04:00-3.17 - реестровый номер границы МО